

Auction Mates

競売物件情報ダイジェスト



横浜地方裁判所本庁

入札情報

閲覧開始日 10/07/01
入札期間 10/07/21 ~ 10/07/28
特別売却期間 10/08/09 ~ 10/08/13
開札日 10/08/04 売却決定期日 10/08/10

Auction Mates オークションメイツ競売情報

本誌は物件の概要をまとめたもので、入札に当たっては必ず事件記録をダウンロードして詳細をご確認ください。

横浜地裁 8月 7日 開札物件

事件番号	物件番号	物件種目	所在	売却基準価額 (万円)	掲載ページ
21 ケ 1697	1	マンション	横浜市保土ヶ谷区峰沢町307-2 桜美林ハイソC棟103	433	6
21 ケ 1879	1,2	マンション	横浜市港北区篠原北1-1-15 オーク菊名マンション206	338	9
22 ケ 68	1	マンション	横浜市保土ヶ谷区岩間町1-1-5 天王町ハイタウン414	865	11
22 ケ 74	1	マンション	横浜市中区吉田町64-1 クリオ横浜関内3番館202	1077	12
22 ケ 85	1-5	マンション	横浜市保土ヶ谷区法泉3-3-1 リゾート法泉第1-208	313	13
22 ケ 88	1	マンション	海老名市東柏ヶ谷2-20-34 セザール第2さがみ野409	519	14
22 ケ 101	1	マンション	横浜市都筑区北山田5-6-2 エステ・スクエアセンター北ウエストウイング1103	1469	15
22 ケ 108	1	マンション	横浜市中区伊勢佐木町6-	1094	18
22 ケ 143	1	マンション	横浜市都筑区南山田1-3-8 ビュープラザセンター北3-8号棟407	1754	21
22 ケ 152	1-15	マンション	茅ヶ崎市下町屋3-1-11 ホームタウン茅ヶ崎11号棟103	799	22
22 ケ 153	1	マンション	横浜市南区浦舟町4-47-2 グローリオ横浜阪東橋マリス504	1408	23
22 ケ 156	1	マンション	茅ヶ崎市菱沼海岸7-66 マリブコート茅ヶ崎205	1685	24
22 ケ 159	1	マンション	横浜市戸塚区秋葉町字山田ヶ谷50-1 シティクレスト東戸塚610	661	25
22 ケ 166	1	マンション	横浜市中区山元町4-171-1 ビッグヴァン横濱山手105	508	26
22 ケ 174	1	マンション	大和市大和東3-8-14 クリオ大和3番館401	810	27
22 ケ 177	1	マンション	横浜市保土ヶ谷区仏向町字倉沢1685-1 セントラル横濱グリニッシュガーデン405	1107	28
22 ケ 178	1	マンション	大和市下鶴間字乙五号2570-1 ダイアパレス鶴間107	683	29
22 ケ 179	1,2	マンション	横浜市都筑区大熊町字下土腐64-1 オークハイツ大倉山106	412	30
22 ケ 184	1	マンション	大和市福田字乙三ノ区2342-1 日神パレスステージ桜ヶ丘809	1013	31
22 ケ 189	1	マンション	大和市深見西4-6-11 グランドメゾン大和308	469	32
22 ケ 191	1	マンション	横浜市瀬谷区本郷2-28-17 コスモ瀬谷パークサイドステージ120	1289	33
22 ケ 196	1	マンション	横浜市港南区日野南6-1-43 港南台西パーク・ホームズ407	833	34
22 ケ 206	1	マンション	横浜市旭区鶴ヶ峰1-30-7 デューク鶴ヶ峰101	62	37
22 ケ 215	1	マンション	横浜市金沢区寺前1-2-15 ハーモニーインターシティ金沢文庫202	371	40
22 ケ 223	1	マンション	大和市下和田字下ノ原752-1 エスト・グランディール大和南105	900	42
22 ケ 225	1	マンション	藤沢市鶴沼神明1-5-11 ケルン藤沢301	993	43
22 ケ 229	1	マンション	横浜市中区末吉町4-82 セザール第3伊勢佐木町204	244	45
22 ケ 230	1	マンション	横浜市中区本牧大里町3-24 ビッグヴァンアネックス本牧三溪園503	628	46
22 ケ 231	1	マンション	横浜市保土ヶ谷区星川1-4-1 フローレンスパレス星川駅前603	988	47
22 ケ 234	1,2	マンション	藤沢市片瀬海岸2-18-1 片瀬東映マンション206	628	49
22 ケ 236	1	マンション	横浜市港北区新横浜3-1-2 LA.PRYLE新横浜1106	1796	50

横浜地裁 8月 7日 開札物件

事件番号	物件番号	物件種目	所在	売却基準価額 (万円)	掲載ページ
22 ケ 237	1	マンション	横浜市中区寿町1-3-12 ライオンズマンション関内第6-904	217	51
22 ケ 239	1	マンション	大和市鶴間1-1-16 センチュリー鶴間901	832	52
22 ケ 240	1	マンション	横浜市港北区樽町4-14-23 ヴァンハウス綱島405	310	53
22 ケ 244	1	マンション	横浜市磯子区杉田2-12-8 ライオンズマンション杉田第5-302	666	56
22 ケ 257	1	マンション	横浜市栄区飯島町字久保314-3 ダイアパレス・ワンダースケープ608	976	58
22 ケ 260	1	マンション	横浜市南区三春台92 ポートハイム三春台304	785	59
22 ケ 281	1-3	マンション	横浜市西区霞ヶ丘62-3 シティハイツ西横浜306	913	60
21 ケ 1458	1-3	土地・建物	横浜市西区花咲町4-110-2	2530	4
21 ケ 1638	1-4	土地・建物	鎌倉市十二所字稻荷小路129-4	546	5
21 ケ 1759	1,2	土地・建物	横浜市中区相生町2-29	15026	7
21 ケ 1850	1-32	土地・建物	横浜市中区末吉町2-	15658	8
22 ケ 106	1-3	土地・建物	横浜市鶴見区岸谷1-20-38	1785	16
22 ケ 107	1-3	土地・建物	横浜市泉区中田南5-60-9	1039	17
22 ケ 133	1,2	土地・建物	大和市福田字甲四ノ区366-11	1286	20
22 ケ 199	1,2	土地・建物	大和市南林間6-	751	35
22 ケ 205	1-3	土地・建物	横浜市旭区善部町50-43	2443	36
22 ケ 209	1,2	土地・建物	藤沢市大庭字羽根沢5556-13	1401	38
22 ケ 210	1-4	土地・建物	横浜市南区南太田4-36-8	429	39
22 ケ 221	1-3	土地・建物	藤沢市鵜沼松が岡1-23-7	3281.1	41
22 ケ 228	1-5	土地・建物	茅ヶ崎市赤羽根字四図1274-16	1268.5	44
22 ケ 232	1,2	土地・建物	藤沢市鵜沼花沢町12-19	1732	48
22 ケ 241	1-3	土地・建物	大和市福田字乙八ノ区3752-11	1816	54
22 ケ 243	1-6	土地・建物	横浜市泉区和泉町字長者久保449-9	1262.3	55
22 ケ 245	1-4	土地・建物	横浜市戸塚区原宿5-11-32	1161	57
21 ケ 685	1	土地	横浜市磯子区岡村4-787-1	486	1
21 ケ 1251	1	土地	横浜市保土ヶ谷区桜ヶ丘2-48-24 付近	735	2
21 ケ 1419	1-6	土地	横浜市金沢区釜利谷南2-17-4 付近	329	3
22 ケ 61	1	借地・他	海老名市国分北2-10-23	1149	10
22 ケ 129	1	借地・他	横浜市南区庚台61-82	1890	19

■ 横浜地裁本庁 開札物件詳細情報

事件番号 平成21(ケ)685号 (1) **状態** **資料取寄可**

■ 物件情報

物件種目	土地		
所在地	横浜市磯子区岡村 4-787-1		
交通	京浜急行本線 弘明寺駅 南東方1?km		
売却基準価額	486万円	土地面積(平米)	842
地目	山林	現況	
建ぺい率(%)	60	容積率(%)	100
用途地域	1種低層住専		
備考	/準防火地域 高度地区 宅地造成工事規制区域 接面道路幅員 3.2- 3.8mと3.5- 4mの2本/		

■ 入札情報

閲覧開始日	2010/07/01		
入札期間	2010/07/21 から 2010/07/28		
特別売却期間	2010/08/09 から 2010/08/13		
開札日	2010/08/04	売却決定期日	2010/08/10



■ 横浜地裁本庁 開札物件詳細情報

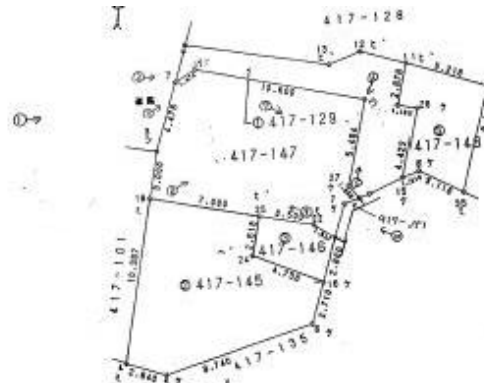
事件番号 平成21(ケ)1251号 (1) **状態** **資料取寄可**

物件情報 Things info

物件種目	土地		
所在地	横浜市保土ヶ谷区桜ヶ丘 2-48-24 付近		
交通	相模鉄道線 星川駅 南西方930mkm		
売却基準価額	735万円	土地面積(平米)	101
地目	山林	現況	
建ぺい率(%)	60	容積率(%)	150
用途地域	1種中高層住専		
備考	/隣地との境界不明確/準防火地域 本件土地上の構築物は隣地所有の構築物と一体となり駐車場として利用されている 高度地区 地目現況宅地 件外土地と一体利用 開札事例なし		

入札情報 Bid info

閲覧開始日	2010/07/01		
入札期間	2010/07/21 から 2010/07/28		
特別売却期間	2010/08/09 から 2010/08/13		
開札日	2010/08/04	売却決定期日	2010/08/10



■ 横浜地裁本庁 開札物件詳細情報

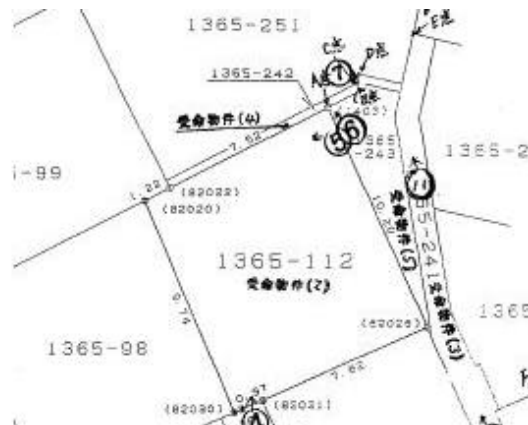
事件番号 平成21(ケ)1419号 (1-6) **状態** **資料取寄可**

■ 物件情報 Things info

物件種目	土地		
所在地	横浜市金沢区釜利谷南 2-17-4 付近		
交通	京浜急行本線 金沢八景駅 北西方2?km		
売却基準価額	329万円	土地面積(平米)	153.9
地目	山林	現況	
建ぺい率(%)	60	容積率(%)	200
用途地域	準住居		
備考	/第三者占有あり/現存しない建物の登記あり 建築基準法上の道路に 接面していない境界につき争いあり 土地面積に私道負担等(10?・25? 持分9分の1)含む/		

■ 入札情報 Bid info

閲覧開始日	2010/07/01	
入札期間	2010/07/21 から 2010/07/28	
特別売却期間	2010/08/09 から 2010/08/13	
開札日	2010/08/04	売却決定期日 2010/08/10



横浜地裁本庁 開札物件詳細情報

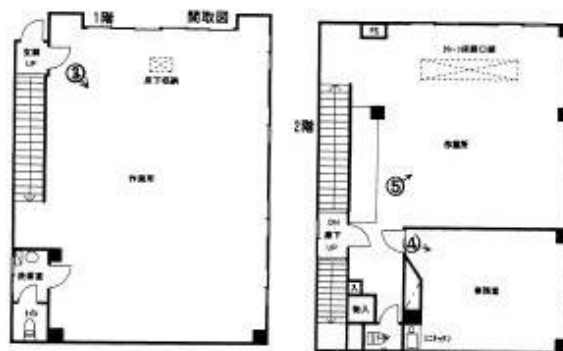
事件番号	平成21(ケ)1458号 (1-3)	状態	資料取寄可
------	--------------------	----	-------

物件情報 Things info

物件種目	土地建物		
所在地	横浜市西区花咲町 4-110-2		
交通	京浜東北線 桜木町駅 北西 530mkm		
売却基準価額	2530万円		
土地面積(平米)	132.87	建物面積(平米)	288.67
築年月	1994年04月	間取り	作業所+事務所+他
構造	鉄骨造	階層	3階層
地目	宅地	用途地域	近隣商業
建ぺい率(%)	80	容積率(%)	300
備考	/第三者占有あり準防火地域 高度地区 他に私道負担等25.63?あり		

入札情報 Bid info

閲覧開始日	2010/07/01	
入札期間	2010/07/21 から 2010/07/28	
特別売却期間	2010/08/09 から 2010/08/13	
開札日	2010/08/04	売却決定期日 2010/08/10



■ 横浜地裁本庁 開札物件詳細情報

事件番号	平成21(ケ)1638号 (1-4)	状態	資料取寄可
-------------	--------------------	-----------	--------------

■ 物件情報 Things info

物件種目	土地建物		
所在地	鎌倉市十二所字稻荷小路 129-4		
交通	横須賀線 鎌倉駅 東 3.5km		
売却基準価額	546万円		
土地面積(平米)	182	建物面積(平米)	127.94
築年月	2002年03月	間取り	5LDK+納戸
構造	木造	階層	2階層
地目	宅地	用途地域	1種低層住専
建ぺい率(%)	40	容積率(%)	80
備考	/風致地区 屋根裏収納あり 建築基準法上の道路に接面していない		

■ 入札情報 Bid info

閲覧開始日	2010/07/01		
入札期間	2010/07/21 から 2010/07/28		
特別売却期間	2010/08/09 から 2010/08/13		
開札日	2010/08/04	売却決定期日	2010/08/10



■ 横浜地裁本庁 開札物件詳細情報

事件番号 平成21(ケ)1697号 (1) **状態** **資料取寄可**

■ 物件情報 Things info

物件種目	マンション		
所在地	横浜市保土ヶ谷区峰沢町 307-2 桜美林ハイツC棟103		
交通	横浜市営地下鉄 三ツ沢上町駅 西・1.3km		
売却基準価額	433万円	専有面積(平米)	58.3
築年月	1977年11月	間取り	3LDK
構造	RC造	階層	1階/5階層
総戸数	150戸	バルコニー	6.00平米
管理費	13,650円		
備考	/管理費の滞納あり/第三者占有あり/同団地の落札事例あり		

■ 入札情報 Bid info

閲覧開始日	2010/07/01		
入札期間	2010/07/21 から 2010/07/28		
特別売却期間	2010/08/09 から 2010/08/13		
開札日	2010/08/04	売却決定期日	2010/08/10



■ 横浜地裁本庁 開札物件詳細情報

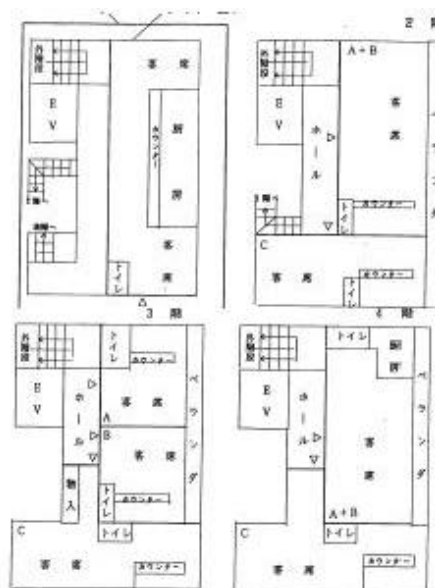
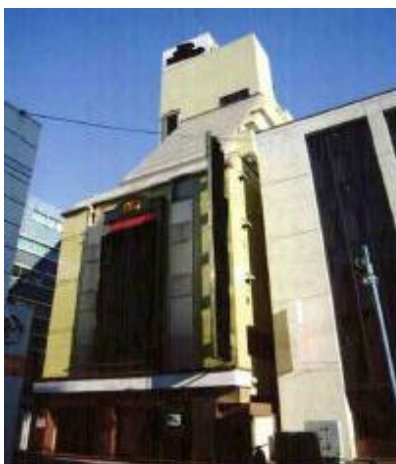
事件番号	平成21(ケ)1759号 (1,2)	状態	資料取寄可
-------------	-----------------------	-----------	-------

■ 物件情報 Things info

物件種目	土地建物		
所在地	横浜市中区相生町 2-29		
交通	京浜東北線 関内駅 北東 400mkm		
売却基準価額	15026万円		
土地面積(平米)	173.58	建物面積(平米)	978.92
築年月	1990年03月	間取り	店舗×17+倉庫
構造	鉄骨造	階層	10階層
地目	宅地	用途地域	商業
建ぺい率(%)	80	容積率(%)	600
備考	/第三者占有あり/賃借権あり 防火地域 高度地区 地下1階あり		

■ 入札情報 Bid info

閲覧開始日	2010/07/01		
入札期間	2010/07/21 から 2010/07/28		
特別売却期間	2010/08/09 から 2010/08/13		
開札日	2010/08/04	売却決定期日	2010/08/10



■ 横浜地裁本庁 開札物件詳細情報

事件番号	平成21(ケ)1850号 (1-32)	状態	資料取寄可
-------------	---------------------	-----------	-------

■ 物件情報 Things info

物件種目	土地建物		
所在地	横浜市中区末吉町 2-26-3 カミュー伊勢佐木町		
交通	京浜急行本線 日ノ出町駅 南 500mkm		
売却基準価額	15658万円		
土地面積(平米)	284.89	建物面積(平米)	1192.62
築年月	2006年09月	間取り	1DK×32
構造	RC造	階層	9階層
地目	宅地	用途地域	商業
建ぺい率(%)	80	容積率(%)	400
備考	/平成21年(ケ)1851号 平成21年(ケ)1852号併合 賃借権あり 準防火地域 高度地区 件外建物あり/		

■ 入札情報 Bid info

閲覧開始日	2010/07/01		
入札期間	2010/07/21 から 2010/07/28		
特別売却期間	2010/08/09 から 2010/08/13		
開札日	2010/08/04	売却決定期日	2010/08/10



■ 横浜地裁本庁 開札物件詳細情報

事件番号 平成21(ケ)1879号 (1,2) **状態** **資料取寄可**

■ 物件情報 Things info

物件種目	マンション		
所在地	横浜市港北区篠原北 1-1-15 オーク菊名マンション206		
交通	横浜線 菊名駅 南西 200mkm		
売却基準価額	338万円	専有面積(平米)	37.47
築年月	1974年02月	間取り	2DK
構造	RC造	階層	2階/4階層
総戸数	49戸	バルコニー	4.72平米
管理費	23,600円		
備考	/管理費の滞納あり/		

■ 入札情報 Bid info

閲覧開始日	2010/07/01	
入札期間	2010/07/21 から 2010/07/28	
特別売却期間	2010/08/09 から 2010/08/13	
開札日	2010/08/04	売却決定期日 2010/08/10



■ 横浜地裁本庁 開札物件詳細情報

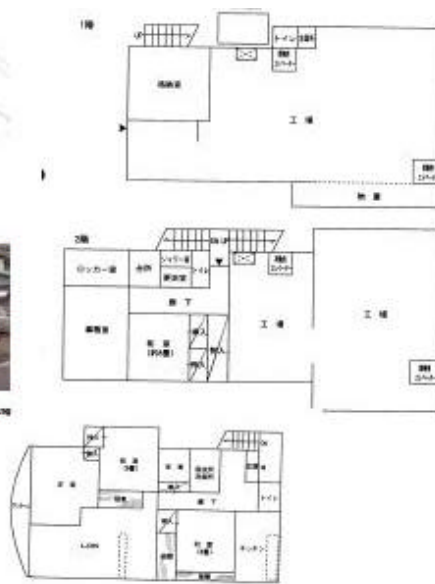
事件番号 平成22(ケ)61号 (1) **状態** **資料取寄可**

■ 物件情報 Things info

物件種目	借地等		
所在地	海老名市国分北 2-10-23		
交通	小田急小田原線 海老名駅 北東 1.1km		
売却基準価額	1149万円	地代	
土地面積(平米)	295.84	建物面積(平米)	453.75
築年月	1981年08月	間取り	工場+事務所+居宅
構造	鉄骨造	階層	3階層
地目	宅地	用途地域	近隣商業
建ぺい率(%)	80	容積率(%)	200
備考	/準防火地域 埋蔵文化財包蔵地 付属建物あり 地代代払許可あり 借地権付建物 開札事例なし		

■ 入札情報 Bid info

閲覧開始日	2010/07/01	
入札期間	2010/07/21 から 2010/07/28	
特別売却期間	2010/08/09 から 2010/08/13	
開札日	2010/08/04	売却決定期日 2010/08/10



■ 横浜地裁本庁 開札物件詳細情報

事件番号 平成22(ケ)68号 (1) **状態** **資料取寄可**

■ 物件情報 Things info

物件種目	マンション		
所在地	横浜市保土ヶ谷区岩間町 1-1-5 天王町ハイタウン414		
交通	相模鉄道線 天王町駅 東 200mkm		
売却基準価額	865万円	専有面積(平米)	67.5
築年月	1980年02月	間取り	3LDK
構造	RC造	階層	4階/9階層
総戸数	154戸	バルコニー	6.31平米
管理費	8,320円		
備考	/管理費の滞納あり		

■ 入札情報 Bid info

閲覧開始日	2010/07/01	
入札期間	2010/07/21 から 2010/07/28	
特別売却期間	2010/08/09 から 2010/08/13	
開札日	2010/08/04	売却決定期日 2010/08/10



■ 横浜地裁本庁 開札物件詳細情報

事件番号 平成22(ケ)74号 (1) **状態** **資料取寄可**

■ 物件情報

物件種目	マンション		
所在地	横浜市中区吉田町 64-1 クリオ横浜関内3番館202		
交通	根岸線 関内駅 北西 450mkm		
売却基準価額	1077万円	専有面積(平米)	62.54
築年月	1999年02月	間取り	3LDK
構造	RC造	階層	2階/11階層
総戸数	65戸	バルコニー	8.37平米
管理費	19,400円		
備考	/管理費の滞納あり/		

■ 入札情報

閲覧開始日	2010/07/01	
入札期間	2010/07/21 から 2010/07/28	
特別売却期間	2010/08/09 から 2010/08/13	
開札日	2010/08/04	売却決定期日 2010/08/10



■ 横浜地裁本庁 開札物件詳細情報

事件番号 平成22(ケ)85号 (1-5) 状態 資料取寄可

■ 物件情報 Things info

物件種目	マンション		
所在地	横浜市保土ヶ谷区法泉 3-3-1 リゾート法泉第1-208		
交通	横須賀線 保土ヶ谷駅 西 3km		
売却基準価額	313万円	専有面積(平米)	28.73
築年月	1979年11月	間取り	2K
構造	RC造	階層	2階/3階層
総戸数	24戸	バルコニー	3.24平米
管理費	10,400円		
備考	/管理費の滞納あり/同マンションの落札事例あり		

■ 入札情報 Bid info

閲覧開始日	2010/07/01		
入札期間	2010/07/21 から 2010/07/28		
特別売却期間	2010/08/09 から 2010/08/13		
開札日	2010/08/04	売却決定期日	2010/08/10



■ 横浜地裁本庁 開札物件詳細情報

事件番号 平成22(ケ)88号 (1) **状態** **資料取寄可**

■ 物件情報 Things info

物件種目	マンション		
所在地	海老名市東柏ヶ谷 2-20-34 セザール第2さがみ野409		
交通	相模鉄道線 さがみ野駅 南西 300mkm		
売却基準価額	519万円	専有面積(平米)	48.02
築年月	1990年09月	間取り	2LDK
構造	RC造	階層	4階/4階層
総戸数	46戸	バルコニー	6.99平米
管理費	24,100円		
備考	/管理費の滞納あり/第三者占有あり		

■ 入札情報 Bid info

閲覧開始日	2010/07/01		
入札期間	2010/07/21 から 2010/07/28		
特別売却期間	2010/08/09 から 2010/08/13		
開札日	2010/08/04	売却決定期日	2010/08/10



■ 横浜地裁本庁 開札物件詳細情報

事件番号 平成22(ケ)101号 (1) 状態 資料取寄可

■ 物件情報 Things info

物件種目	マンション		
所在地	横浜市都筑区北山田 5-6-2 エステ・スクエアセンター北ウエストウイング1103		
交通	横浜市営地下鉄 北山田駅 北西 600mkm		
売却基準価額	1469万円	専有面積(平米)	79.62
築年月	1995年12月	間取り	3LDK
構造	RC造	階層	11階/15階層
総戸数	108戸	バルコニー	9.96平米
管理費	18,200円		
備考	/管理費の滞納あり/同マンションの落札事例あり/		

■ 入札情報 Bid info

閲覧開始日	2010/07/01		
入札期間	2010/07/21 から 2010/07/28		
特別売却期間	2010/08/09 から 2010/08/13		
開札日	2010/08/04	売却決定期日	2010/08/10



■ 横浜地裁本庁 開札物件詳細情報

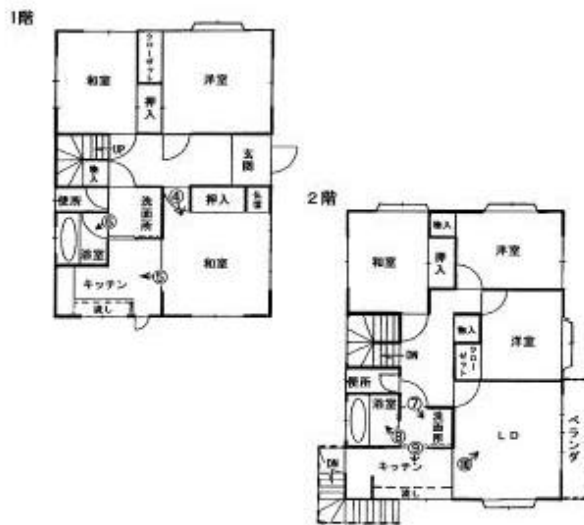
事件番号 平成22(ケ)106号 (1-3) **状態** **資料取寄可**

■ 物件情報 Things info

物件種目	土地建物		
所在地	横浜市鶴見区岸谷 1-20-38		
交通	京浜急行本線 生麦駅 北 300mkm		
売却基準価額	1785万円		
土地面積(平米)	171.68	建物面積(平米)	145.74
築年月	1994年06月	間取り	3K+3LDK
構造	木造	階層	2階層
地目	宅地	用途地域	2種中高層住専
建ぺい率(%)	60	容積率(%)	150
備考	/共有者の同意を得られない限り建築基準法上の道路に接面しない 下水管は件外土地を經由している 他に私道負担持分 (31.99平方メートル)あり 開札事例なし		

■ 入札情報 Bid info

閲覧開始日	2010/07/01		
入札期間	2010/07/21 から 2010/07/28		
特別売却期間	2010/08/09 から 2010/08/13		
開札日	2010/08/04	売却決定期日	2010/08/10



■ 横浜地裁本庁 開札物件詳細情報

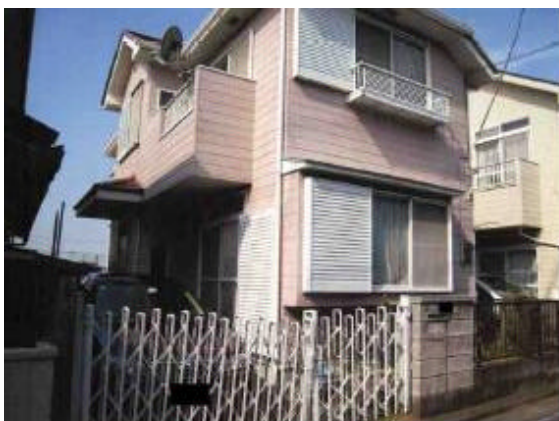
事件番号 平成22(ケ)107号 (1-3) 状態 資料取寄可

■ 物件情報 Things info

物件種目	土地建物		
所在地	横浜市泉区中田南 5-60-9		
交通	横浜市営地下鉄 中田駅 南西・1.3km		
売却基準価額	1039万円		
土地面積(平米)	100.06	建物面積(平米)	84.04
築年月	1990年01月	間取り	4DK
構造	木造	階層	2階層
地目	宅地	用途地域	1種住居
建ぺい率(%)	60・50	容積率(%)	200・100
備考	/ 1種低層住専 準防火地域 高度地区 他に私道負担等(28.21?持分6分の3)あり		

■ 入札情報 Bid info

閲覧開始日	2010/07/01		
入札期間	2010/07/21 から 2010/07/28		
特別売却期間	2010/08/09 から 2010/08/13		
開札日	2010/08/04	売却決定期日	2010/08/10



■ 横浜地裁本庁 開札物件詳細情報

事件番号 平成22(ケ)108号 (1) 状態 **取り下げ**

■ 物件情報 Things info

物件種目	マンション		
所在地	横浜市中区伊勢佐木町 6-		
交通	横浜市営地下鉄 阪東橋駅 北東 360mkm		
売却基準価額	1094万円	専有面積(平米)	64.87
築年月	1998年02月	間取り	2LDK+S
構造	SRC造	階層	3階/11階層
総戸数	53戸	バルコニー	10.79平米
管理費	21,600円		
備考	/管理費の滞納あり/短期賃貸借あり/賃借権設定あり/件外建物あり/地代代払い許可あり/借地権に争いあり/接道義務違反/買受適格証明書が必要/隣地との境界不明確/私道負担あり/第三者占有あり/地代の滞納あり		

■ 入札情報 Bid info

閲覧開始日	2010/07/01		
入札期間	2010/07/21 から 2010/07/28		
特別売却期間	2010/08/09 から 2010/08/13		
開札日	2010/08/04	売却決定期日	2010/08/10

横浜地裁本庁 開札物件詳細情報

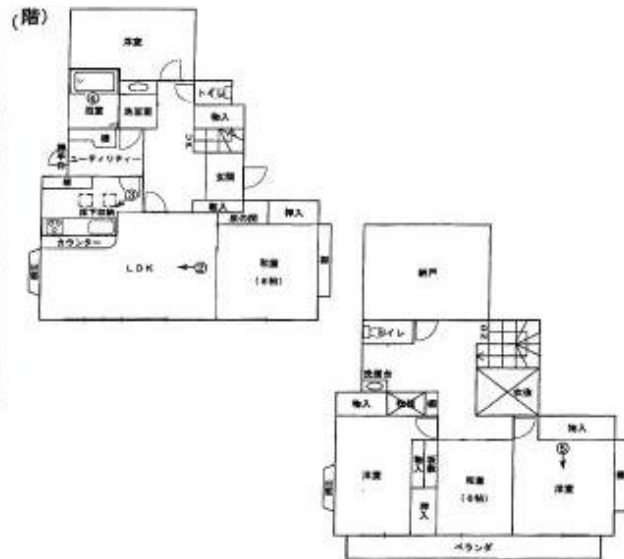
事件番号 平成22(ケ)129号 (1) **状態** **資料取寄可**

物件情報

物件種目	借地等		
所在地	横浜市南区庚台 61-82		
交通	京浜急行本線 南太田駅 北西 800m		
売却基準価額	1890万円	地代	
土地面積(平米)	265.14	建物面積(平米)	166.99
築年月	1997年04月	間取り	5LDK+納戸
構造	木造	階層	2階層
地目	宅地	用途地域	2種中高層住専
建ぺい率(%)	60	容積率(%)	150
備考	/準防火地域 高度地区 宅地造成工事規制区域 借地権付建物 開札事例なし		

入札情報

閲覧開始日	2010/07/01		
入札期間	2010/07/21 から 2010/07/28		
特別売却期間	2010/08/09 から 2010/08/13		
開札日	2010/08/04	売却決定期日	2010/08/10



■ 横浜地裁本庁 開札物件詳細情報

事件番号 平成22(ケ)133号 (1,2) **状態** **資料取寄可**

■ 物件情報 Things info

物件種目	土地建物		
所在地	大和市福田字甲四ノ区 366-11		
交通	小田急江ノ島線 高座渋谷駅 西 1.2km		
売却基準価額	1286万円		
土地面積(平米)	94	建物面積(平米)	75.35
築年月	2001年04月	間取り	3LDK
構造	木造	階層	2階層
地目	宅地	用途地域	1種低層住専
建ぺい率(%)	50	容積率(%)	80
備考	/		

■ 入札情報 Bid info

閲覧開始日	2010/07/01		
入札期間	2010/07/21 から 2010/07/28		
特別売却期間	2010/08/09 から 2010/08/13		
開札日	2010/08/04	売却決定期日	2010/08/10



■ 横浜地裁本庁 開札物件詳細情報

事件番号 平成22(ケ)143号 (1) 状態 資料取寄可

■ 物件情報 Things info

物件種目	マンション		
所在地	横浜市都筑区南山田 1-3-8 ビュープラザセンター北3-8号棟407		
交通	横浜市営地下鉄 北山田駅 南西 1km		
売却基準価額	1754万円	専有面積(平米)	84.21
築年月	1994年08月	間取り	3LDK
構造	RC造	階層	4階/13階層
総戸数	102戸	バルコニー	6.43平米
管理費	21,900円		
備考	/買戻特約登記は抹消しない 同団地の落札事例あり		

■ 入札情報 Bid info

閲覧開始日	2010/07/01	
入札期間	2010/07/21 から 2010/07/28	
特別売却期間	2010/08/09 から 2010/08/13	
開札日	2010/08/04	売却決定期日 2010/08/10



■ 横浜地裁本庁 開札物件詳細情報

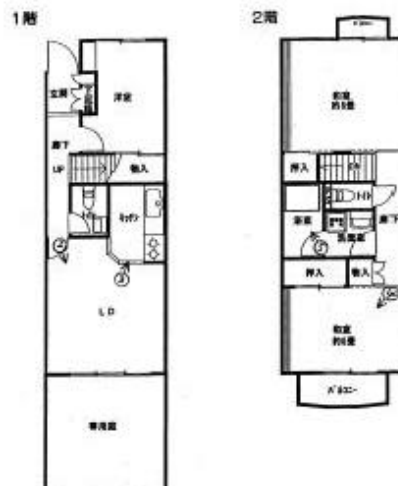
事件番号 平成22(ケ)152号 (1-15) **状態** **資料取寄可**

■ 物件情報 Things info

物件種目	マンション		
所在地	茅ヶ崎市下町屋 3-1-11 ホームタウン茅ヶ崎11号棟103		
交通	東海道本線 茅ヶ崎駅 北西 2.1km		
売却基準価額	799万円	専有面積(平米)	81.91
築年月	1980年08月	間取り	3LDK
構造	RC造	階層	1・2階/2階層
総戸数	4戸	バルコニー	あり
管理費	16,000円		
備考	/管理費の滞納あり/タウンハウス 専用庭あり 集会所等持分売却あり		

■ 入札情報 Bid info

閲覧開始日	2010/07/01	
入札期間	2010/07/21 から 2010/07/28	
特別売却期間	2010/08/09 から 2010/08/13	
開札日	2010/08/04	売却決定期日 2010/08/10



■ 横浜地裁本庁 開札物件詳細情報

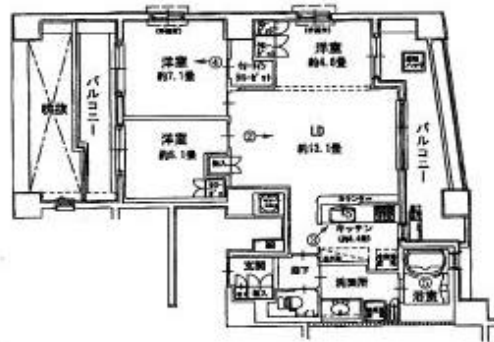
事件番号 平成22(ケ)153号 (1) **状態** **資料取寄可**

■ 物件情報 Things info

物件種目	マンション		
所在地	横浜市南区浦舟町 4-47-2 グローリオ横浜阪東橋マリス504		
交通	横浜市営地下鉄 阪東橋駅 南 320mkm		
売却基準価額	1408万円	専有面積(平米)	71.8
築年月	2006年02月	間取り	3LDK
構造	RC造	階層	5階/10階層
総戸数	35戸	バルコニー	22.77平米
管理費	22,420円		
備考	/管理費の滞納あり/		

■ 入札情報 Bid info

閲覧開始日	2010/07/01		
入札期間	2010/07/21 から 2010/07/28		
特別売却期間	2010/08/09 から 2010/08/13		
開札日	2010/08/04	売却決定期日	2010/08/10



■ 横浜地裁本庁 開札物件詳細情報

事件番号 平成22(ケ)156号 (1) **状態** **資料取寄可**

■ 物件情報

物件種目	マンション		
所在地	茅ヶ崎市菱沼海岸 7-66 マリブコート茅ヶ崎205		
交通	東海道本線 茅ヶ崎駅 南東 2.2km		
売却基準価額	1685万円	専有面積(平米)	71.76
築年月	1996年03月	間取り	3LDK
構造	RC造	階層	2階/3階層
総戸数	58戸	バルコニー	10.80平米
管理費	21,080円		
備考	/管理費の滞納あり/第三者占有あり/同マンションの落札事例あり/		

■ 入札情報

閲覧開始日	2010/07/01	
入札期間	2010/07/21 から 2010/07/28	
特別売却期間	2010/08/09 から 2010/08/13	
開札日	2010/08/04	売却決定期日 2010/08/10



■ 横浜地裁本庁 開札物件詳細情報

事件番号 平成22(ケ)159号 (1) **状態** **資料取寄可**

■ 物件情報 Things info

物件種目	マンション		
所在地	横浜市戸塚区秋葉町字山田ヶ谷 50-1 シティクレスト東戸塚610		
交通	横須賀線 東戸塚駅 南西 1.6km		
売却基準価額	661万円	専有面積(平米)	64.56
築年月	1991年02月	間取り	3LDK
構造	RC造	階層	6階/7階層
総戸数	101戸	バルコニー	8.70平米
管理費	26,060円		
備考	/管理費の滞納あり/短期賃貸借あり/		

■ 入札情報 Bid info

閲覧開始日	2010/07/01	売却決定期日	2010/08/10
入札期間	2010/07/21 から 2010/07/28		
特別売却期間	2010/08/09 から 2010/08/13		
開札日	2010/08/04		



■ 横浜地裁本庁 開札物件詳細情報

事件番号 平成22(ケ)166号 (1) **状態** **資料取寄可**

■ 物件情報

物件種目	マンション		
所在地	横浜市中区山元町 4-171-1 ビッグヴァン横濱山手105		
交通	根岸線 山手駅 西 760m		
売却基準価額	508万円	専有面積(平米)	47.2
築年月	1994年07月	間取り	2LDK
構造	RC造	階層	1階/6階層
総戸数	26戸	バルコニー	13.55平米
管理費	23,780円		
備考	/管理費の滞納あり/賃借権あり 平成18年(ケ)427号参照/		

■ 入札情報

閲覧開始日	2010/07/01	
入札期間	2010/07/21 から 2010/07/28	
特別売却期間	2010/08/09 から 2010/08/13	
開札日	2010/08/04	売却決定期日 2010/08/10



■ 横浜地裁本庁 開札物件詳細情報

事件番号 平成22(ケ)174号 (1) 状態 資料取寄可

■ 物件情報

物件種目	マンション		
所在地	大和市大和東 3-8-14 クリオ大和3番館401		
交通	相模鉄道線 大和駅 北東 400mkm		
売却基準価額	810万円	専有面積(平米)	63.3
築年月	1997年12月	間取り	3LDK
構造	RC造	階層	4階/11階層
総戸数	40戸	バルコニー	14.70平米
管理費	24,360円		
備考	/		

■ 入札情報

閲覧開始日	2010/07/01	
入札期間	2010/07/21 から 2010/07/28	
特別売却期間	2010/08/09 から 2010/08/13	
開札日	2010/08/04	売却決定期日 2010/08/10



■ 横浜地裁本庁 開札物件詳細情報

事件番号 平成22(ケ)177号 (1) 状態 資料取寄可

■ 物件情報 Things info

物件種目	マンション		
所在地	横浜市保土ヶ谷区仏向町字倉沢 1685-1 セントラル横濱グリニッシュガーデン405		
交通	相模鉄道線 上星川駅 南西 1.5km		
売却基準価額	1107万円	専有面積(平米)	68.01
築年月	2001年02月	間取り	3LDK
構造	RC造	階層	4階/5階層
総戸数	45戸	バルコニー	9.90平米
管理費	28,220円		
備考	/管理費の滞納あり/同マンションの落札事例あり		

■ 入札情報 Bid info

閲覧開始日	2010/07/01		
入札期間	2010/07/21 から 2010/07/28		
特別売却期間	2010/08/09 から 2010/08/13		
開札日	2010/08/04	売却決定期日	2010/08/10



横浜地裁本庁 開札物件詳細情報

事件番号 平成22(ケ)178号 (1) 状態 資料取寄可

物件情報

物件種目	マンション		
所在地	大和市下鶴間字乙五号 2570-1 ダイアパレス鶴間107		
交通	小田急江ノ島線 鶴間駅 東・1.3km		
売却基準価額	683万円	専有面積(平米)	61.97
築年月	1990年08月	間取り	3LDK
構造	SRC造	階層	1階/14階層
総戸数	206戸	バルコニー	7.80平米
管理費	21,400円		
備考	/管理費の滞納あり/同マンションの落札事例あり		

入札情報

閲覧開始日	2010/07/01		
入札期間	2010/07/21 から 2010/07/28		
特別売却期間	2010/08/09 から 2010/08/13		
開札日	2010/08/04	売却決定期日	2010/08/10



■ 横浜地裁本庁 開札物件詳細情報

事件番号 平成22(ケ)179号 (1,2) 状態 資料取寄可

■ 物件情報 Things info

物件種目	マンション		
所在地	横浜市都筑区大熊町字下土腐 64-1 オークハイツ大倉山106		
交通	横浜市営地下鉄 新羽駅 南西 1.6km		
売却基準価額	412万円	専有面積(平米)	49.26
築年月	1981年04月	間取り	3DK
構造	RC造	階層	1階/4階層
総戸数	25戸	バルコニー	5.13平米
管理費	19,870円		
備考	/管理費の滞納あり/専用庭あり 開札事例なし		

■ 入札情報 Bid info

閲覧開始日	2010/07/01		
入札期間	2010/07/21 から 2010/07/28		
特別売却期間	2010/08/09 から 2010/08/13		
開札日	2010/08/04	売却決定期日	2010/08/10

